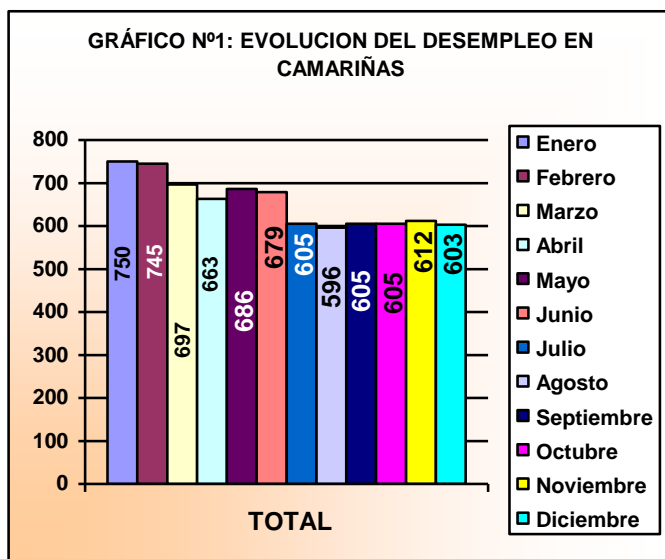


CARACTERÍSTICAS DEL PARO REGISTRADO EN EL AYUNTAMIENTO DE CAMARIÑAS 2010

El desempleo registrado en el ayuntamiento de Camariñas en el año 2010 se caracteriza



por alcanzar las mayores cifras de desempleo de la última década. La media total de desempleados en este año se situó en 654, incremento leve con respecto al año anterior (649) si recordamos que el aumento de número de desempleados en el 2009 frente a los del 2008 se

incrementara en 143 personas.

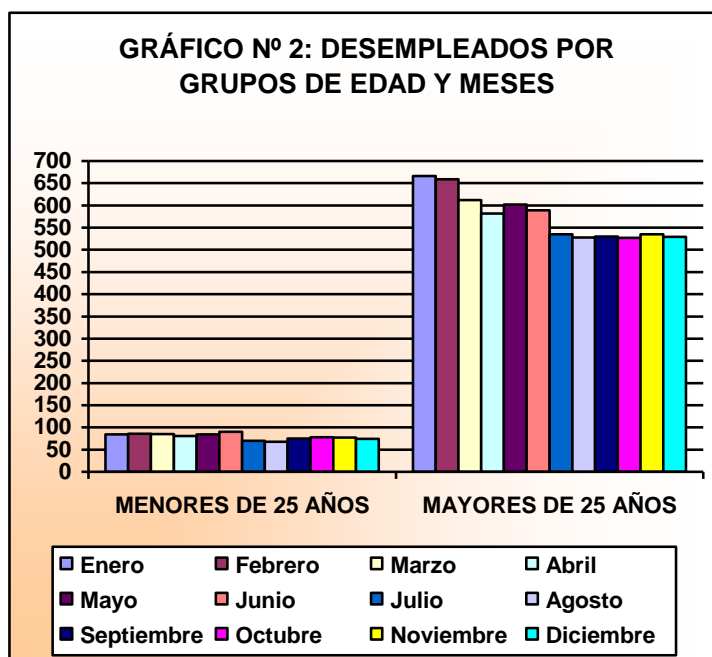
El 2010 se inicia con el mayor número de personas desempleadas, situación que va evolucionando positivamente, reduciéndose la cifra hasta 596 en agosto y finalizando el año con 603 desempleados. El menor número de personas desempleadas lo encontramos en agosto y la mayor cifra en enero. Conviene destacar el significativo descenso en el número de personas en busca de trabajo en los últimos meses del año con respecto al primer semestre del 2010. Si observamos la media de desempleo (654) podemos concluir que hasta la mitad del año las cifras del paro superan esta cifra e, en la otra mitad está por debajo de ella.

La media mensual de desempleados en este período estudiado fue de 654, cifra muy superior a la media alcanzada en el período 2001 – 2009 que fue de 551 personas desempleadas.

La distribución por grupos de edad sigue manteniendo sus proporciones como en el año anterior y, en general, como en otros años. El desempleo mayor de 25 años es del 87 % frente al 13 % de menores de esta edad.

El desempleo entre los mayores de 25 años tiene su momento de mayor incidencia en el primer semestre del año y se caracteriza por su feminización. La cifra media de desempleados en esta franja de edad es de 575 personas

Los menores de 25 años, mantienen cifras similares en la mayoría de los meses del año, (excepto en los meses de junio, en el que se produce un aumento significativo entre los desempleados de esta edad, y en los meses de julio y agosto en el que se producen descensos), con una media de 79 personas desempleadas, media inferior al año anterior (85 personas).

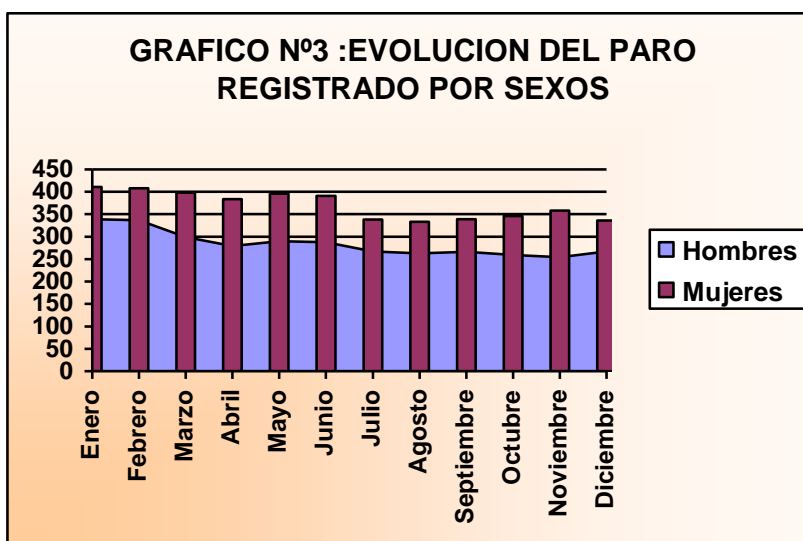


CUADRO Nº1: DESEMPLEADOS POR GRUPO DE EDAD

Meses	MENORES DE 25 AÑOS	MAYORES DE 25 AÑOS
	TOTAL	TOTAL
ENERO	84	666
FEBRERO	86	659
MARZO	85	612
ABRIL	81	582
MAYO	84	602
JUNIO	90	589
JULIO	70	535
AGOSTO	68	528
SEPTIEMBRE	75	530
OCTUBRE	78	527
NOVIEMBRE	77	535
DICIEMBRE	74	529
MEDIA	79	575

Con respecto al desempleo por sexos, tenemos que subrayar que continúa este año el incremento del peso relativo del paro masculino que ya se inició en el 2008. En el año 2010 el porcentaje alcanza el 43%, la mayor cifra desde el año 2001.

El paro sigue afectando mayoritariamente a las mujeres (57%), aunque en este año continúa la tendencia a la baja su media descendió en 5 desempleadas respecto al año 2009 y en un punto porcentual.



CUADRO Nº2: DESEMPLEADOS POR SEXO

Meses	Hombres	Mujeres
ENERO	339	411
FEBRERO	337	408
MARZO	299	398
ABRIL	279	384
MAYO	290	396
JUNIO	288	391
JULIO	267	338
AGOSTO	263	333
SEPTIEMBRE	266	339
OCTUBRE	259	346
NOVIEMBRE	254	358
DICIEMBRE	267	336
MEDIA	284	370

En el grupo de las personas menores de 25 años encontramos la tendencia contraria en la incidencia por sexos, un menor número de mujeres desempleadas con respecto a los hombres (33 mujeres frente a 46 hombres de media). Este año con respecto al año anterior disminuye el porcentaje de mujeres en la franja de menores de 25 años un 8.82 %.

Entre los mayores de 25 años continúa la tendencia de años anteriores en los que las mujeres desempleada superan ampliamente la media de los hombres, así tenemos 337 mujeres de media (333 en el 2009) frente a 238 hombres (231 en el 2009) lo que nos indica un leve aumento en el número de desempleados en ambos sexos en el 2010, incremento porcentual mucho menor que en el año anterior caracterizado por la crisis económica a nivel mundial. Los hombres alcanzan un 41.39% sobre el total del paro de esta edad, casi 6 puntos más que en el 2009.

CUADRO Nº3: DESEMPLEADOS MENORES DE 25 AÑOS		
Meses	Hombres	Mujeres
ENERO	48	36
FEBRERO	48	38
MARZO	47	38
ABRIL	45	36
MAYO	48	36
JUNIO	54	36
JULIO	46	24
AGOSTO	44	24
SEPTIEMBRE	43	32
OCTUBRE	44	34
NOVIEMBRE	43	34
DICIEMBRE	45	29
MEDIA	46	33

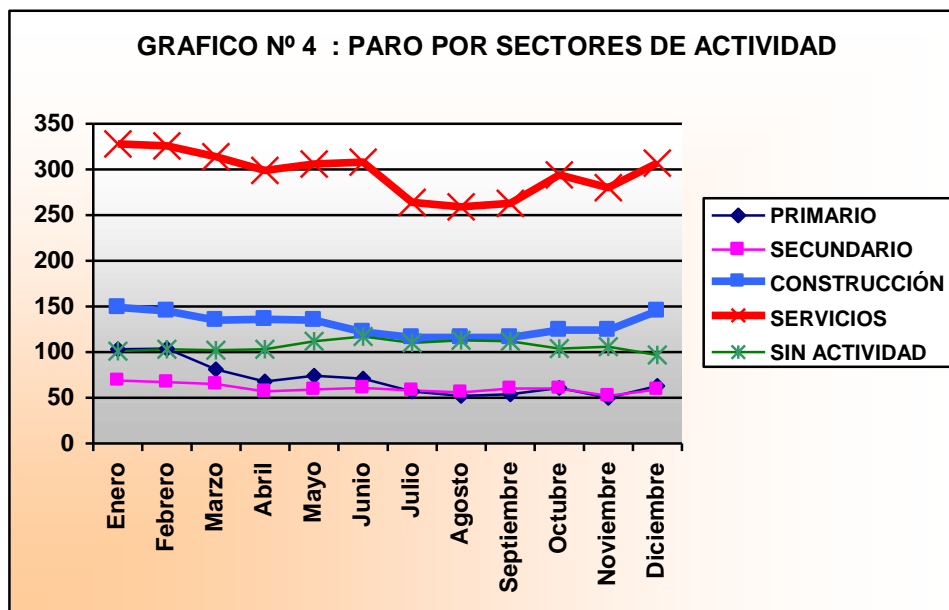
CUADRO Nº4: DESEMPLEADOS MAYORES DE 25 AÑOS		
Meses	Hombres	Mujeres
ENERO	291	375
FEBRERO	289	370
MARZO	252	360
ABRIL	234	348
MAYO	242	360
JUNIO	234	355
JULIO	221	314
AGOSTO	219	309
SEPTIEMBRE	223	307
OCTUBRE	215	312
NOVIEMBRE	211	324
DECIEMBRE	222	307
MEDIA	238	337

El número de mujeres y de hombres desempleados en el grupo de menores de 25 años fluctúa a lo largo del año alcanzando en el caso de los hombre su mayor cifra en el mes de junio con 54 desempleados, mientras que en el caso de las mujeres es en los meses de febrero y marzo, con 38 desempleada cuando se produce el mayor número de paradas. Entre los mayores de 25 años el mayor número de hombres y mujeres desempleados se producen en los tres primeros meses del año.

CUADRO Nº 5: DESEMPLEO POR SECTORES ECONÓMICOS

	PRIMARIO	SECUNDARIO	CONSTRUCCIÓN	SERVICIOS	SIN ACTIVIDAD	TOTAL
Enero	103	69	149	328	101	750
Febrero	104	67	145	326	103	745
Marzo	81	65	135	314	102	697
Abril	68	57	136	299	103	663
Mayo	74	59	135	306	112	686
Junio	71	61	122	308	117	679
Julio	57	58	116	264	110	605
Agosto	52	56	116	259	113	596
Septiembre	54	60	116	263	112	605
Octubre	51	52	124	270	108	605
Noviembre	50	52	124	280	106	612
Diciembre	47	50	135	272	99	603
MEDIA	68	59	129	291	107	654

Los demandantes del sector servicios suponen el porcentaje mayoritario (44%) del desempleo en nuestro ayuntamiento, confirmando los análisis hechos en los años anteriores, con mayor incidencia en el primero trimestre del año, meses de mayor desempleo en ambos sexos entre los mayores de 25 años. La construcción vuelve a ser el segundo sector con mayor paro, siguiendo la tendencia de los años anteriores, excepto en el 2007 en el que ocupaba el tercer lugar. Los demandantes de primer empleo se sitúan de nuevo en el tercer lugar, este colectivo va en ascenso desde el 2005.



Este año se producen fluctuaciones en todos los sectores de actividad con ascensos y descensos entre el número de personas desempleadas siguiendo la tendencia general del desempleo. El mayor número de ascensos y descensos se produce en el sector servicios y en el sector primario. El sector de la industria y los demandantes de primer empleo son los más estables en todo el año en cuanto a número de parados.

Es el sector servicios quien destaca con la mayor media de paro del período, situación que coincide con el año 2009.

CONCLUSIONES:

- La evolución del desempleo en general en estos meses es de estancamiento sostenido alcanzando cifras levemente superiores a la media del año 2009 (5 personas). Aunque sigue aumentando el número de desempleados en este año marcado por la crisis económica el incremento dista mucho de alcanzar los valores del año 2009 en el que aumentara en 143 personas.
- Aunque las mujeres siguen siendo el sector más afectado por el desempleo con una media del 56.57 %, rebajan en algo más de un punto el porcentaje con respecto al año anterior, mientras que en números absolutos aumentaron en 5 desempleadas. En el grupo de menores de 25 años los porcentajes entre hombres y mujeres presentan la tendencia contraria, un 58,23 % de hombres frente al 41.77 % de mujeres.
- El desempleo entre las personas mayores de 25 años supera en más de ocho veces al de la juventud.
- Siguen siendo las mujeres el colectivo más afectado en cuanto al desempleo. Pero conviene destacar que mientras la media de hombre desempleados aumentó en 11 personas respecto a los datos del 2009, en el caso de las mujeres descendió en 5 desempleadas.
- Dos sectores destacan en este período por su número de desempleados: servicios y construcción. Estos sectores, tradicionalmente los mayores en número de desempleados, acumulan en la actualidad el 64% del desempleo total, dos puntos porcentuales por debajo del año anterior.
- Las personas en demanda de su primer empleo se presentan, confirmando la tendencia de años anteriores, como uno de los sectores más afectados en el ayuntamiento por el paro, afectando al 16.36% de los desempleados.